



50

ANS
D'UN MODÈLE
DE DÉVELOPPEMENT LOCAL ET DURABLE

P2- Le quartier gare :
un projet partagé

P7- L'ARC s'engage pour
les circuits courts "bio"

P8/9 - La reconversion
d'un site industriel

Le quartier gare : un projet partagé

L'ARC veut renouveler en profondeur le secteur de la gare pour en faire un éco-quartier en repensant les circulations, en aménageant une passerelle vers le centre de Compiègne, en créant de 400 à 500 logements, des surfaces commerciales, des équipements et des bureaux, en ouvrant la gare des deux côtés et en valorisant les berges de l'Oise.

Une grande concertation avec les habitants a été organisée sur le terrain, et un questionnaire sur le sujet a obtenu près de 1 200 réponses. Une réunion publique sera organisée cet automne pour continuer à échanger avec vous sur le projet.



Pour tout renseignement :
quartiergare@agglo-compiegne.fr



Conciliez vos envies de nature et votre quotidien,
choisissez un appartement entre ville et forêt.

LA CANOPEE

VOTRE PROGRAMME
DU T2 AU T5
À PARTIR DE 142 000 €
AU CAMP DES SABLONS

0 800 734 734*

*SERVICE ET APPEL GRATUITS

LA-CANOPEE-COMPIEGNE.FR

UN PROGRAMME  **EIFFAGE**
IMMOBILIER

RETROUVEZ NOUS DANS NOTRE ESPACE DE VENTE
AVENUE DE VERDUN, 60200 COMPIÈGNE



Des minibus gratuits au sud

À partir du 2 septembre, 5 communes vont bénéficier de mini-bus gratuits.

Néry, Béthisy-Saint-Pierre, Béthisy-Saint-Martin, Saintines et Saint Vaast de Longmont seront reliées à Verberie, où l'on peut rejoindre la ligne ARC express qui traverse de grands parcs d'activité avant de rejoindre Compiègne. Il s'agit d'un dispositif à l'essai.



Plus d'info : www.agglo-compiegne.fr
03 44 40 76 42



Le nouveau visage des rives de l'Oise

Pour favoriser la circulation des vélos et piétons et valoriser les berges, l'ARC et la ville de Margny-lès-Compiègne ont créé une "zone de rencontre" (limitation à 20 km/h) au Quai de l'Écluse.

Ce quartier, autour du Pont-Neuf, bénéficie aussi désormais de l'ouverture d'un superbe hôtel restaurant et d'un bar lounge déjà très prisé.

Extension et déviation au Bois de Plaisance

Les nouvelles implantations (comme Stokomani et Chanel) prévues au Bois de Plaisance vont conduire à réaménager ce parc d'activité. La RD 36 vers Lachelle va être élargie, dotée de giratoires, d'arrêts de bus et d'une voie cyclable. Les travaux vont conduire à la mise en place d'une déviation de juillet à octobre.



Philippe MARINI

Président de l'Agglomération de la Région de Compiègne, Sénateur honoraire de l'Oise, Maire de Compiègne

Une agglomération transformée !

C'est le propre d'une intercommunalité de notre taille, son évolution s'inscrit sur le long terme et exige la cohérence, la régularité et la continuité de l'action.

Avec le recul on se rend compte de l'apport considérable de ces dernières décennies. Tout d'abord en matière d'emplois, notre priorité affichée. Ainsi, la ZAC de Mercières a été créée en 1981, sa voisine du Parc tertiaire et scientifique a été initiée en 1991. Aujourd'hui nous avons sur ces deux seuls parcs près de 9 000 emplois !

Mais l'ARC c'est bien d'autres choses. Posez-vous sur le Pont-Neuf, vous voyez autour de vous un quartier imaginé et conçu par l'ARC. C'est un pont qui a changé toute notre agglomération, 200 logements prisés, 300 emplois, des bars et restaurants, une résidence étudiante, des voies cyclables, des digues anti-inondations, des rues réaménagées, des berges valorisées, une ligne de bus gratuite qui passe toutes les 15 minutes...

C'est un quartier complet, moderne, agréable. C'est dans cet esprit que nous allons poursuivre notre action sur le quartier de la gare. C'est l'enjeu de l'avenir, il s'appuiera sur l'expérience et la réussite de ces dernières décennies.

+ de 25 000 followers

Suivez toute notre actualité sur notre page Compiègne et son agglomération

Instagram

- compiegneagglo ...
- compiegne_tourisme ...

GRAND ANGLE



50 ANS



Notre coopération intercommunale a débuté par une décision officielle en mai 1969. Que d'avancées depuis, sous différentes appellations : le SIVOM, la CCRC puis l'ARC...

NOTRE AGGLOMÉRATION

- 22** communes
- 83 000** habitants
- 40 000** emplois
- 265** km²
- 53 %** de forêt, 29 % de surface agricole, 15 % de surface urbanisée...

20 000 emplois créés sur nos parcs

L'intercommunalité a aménagé des **zones d'activité** au fil du temps avec par exemple la ZAC de Jaux-Venette (1972), la ZAC de Mercières (1981), le Parc tertiaire et scientifique (1991), le Valadan (2004) ou le Bois de Plaisance (2004). Le Compiégnois a ainsi gagné, depuis 50 ans, une moyenne d'environ **400 emplois par an** sur ses parcs d'activité, ce rythme est maintenu actuellement.

L'attractivité d'un territoire peut être mesurée par le rapport entre le nombre d'emplois et le nombre d'actifs. En 1982 il y avait 1,09 emploi par actif, en 1999 le chiffre était de 1,14, il est aujourd'hui de 1,24 ! Autrement

dit, on vient plus de l'extérieur dans notre agglomération pour y travailler que l'inverse.

Les transports gratuits étendus

Compiègne fut la première ville d'Europe à proposer des **transports gratuits**. Ce principe a été étendu aux autres communes depuis 2005 avec des lignes de bus et cars gratuites.

Une filière "déchets" exemplaire

L'intercommunalité a un système de collecte efficace et de bons chiffres sur le tri (moins 84 kg d'ordures ménagères par an et par habitant entre





d'un modèle de développement local et durable



2007 et 2017). Les camions de collectes déchargent à Compiègne pour que les déchets partent en train jusqu'au centre de tri de Villers-Saint-Paul. Cette structure vient d'être étendue et modernisée, elle est **la plus performante de France**. Par ailleurs, en matière d'environnement, l'ARC gère aussi notamment l'eau et l'assainissement.

Un urbanisme pour tous

L'intercommunalité a réalisé des **quartiers d'habitation** adaptés au développement des communes, par exemple les Tambouraines à Clairoix, les Linières à Choisy-au-Bac, la Prairie à Margny et Venette, le Maraiquet à Janville ou les Jardins à La Croix

Saint Ouen... Autre axe important, la fermeture regrettée des sites militaires a conduit à des **reconversions fructueuses** aux Sablons, à l'École d'état-major et sur les Hauts-de-Margny. Notre aménagement repose aussi sur des **réalisations majeures** comme le Pont-Neuf ou le viaduc de Choisy-Clairoix (co-financé par l'ARC).

Des équipements pour vous servir

L'ARC a mené la réalisation de la plus grande salle de l'Oise : le Tigre, pour accueillir concerts, salons... Mais l'intercommunalité s'est engagée aussi dans **des équipements du quotidien** : écoles, city-stades, pistes cyclables, médiathèque (...) ou encore la pis-

cine de Mercières (gérée par la ville de Compiègne mais les mêmes tarifs s'appliquent pour tous les habitants de l'ARC).



- ❶ Créé en 1991, le Parc tertiaire et scientifique accueille 130 entreprises et 2 200 emplois
- ❷ 45 bus et cars gratuits
- ❸ L'intercommunalité a contribué à la réalisation de la piscine de Mercières
- ❹ Le viaduc et le quartier des Tambouraines
- ❺ Le Tigre, la plus grande salle de l'Oise
- ❻ Le Parc technologique des rives de l'Oise : l'innovation stimulée
- ❼ Après l'UTC, une deuxième école d'ingénieurs, l'ESCOM, s'est implantée en 2008
- ❽ Le Pont-Neuf et son quartier
- ❾ Le tri des déchets optimisé avec le centre de tri du SMDO, le plus performant de France
- ❿ Extension de l'école Suzanne Lacore à Margny-lès-Compiègne en 2007

Notre pêche reconnue nationalement



La plus grande association du Compiégnois (près de 2 000 adhérents) accueille champions et événements nationaux.

L'Amicale des pêcheurs de Compiègne regroupe les pratiquants qui s'adonnent à leur loisir sur 15 km au bord de l'Oise (du Plessis-Brion à La Croix Saint Ouen), sur 10 km sur l'Aisne (de Trosly-Breuil au confluent) et sur 3 étangs (le Carandeu, le Vivier du Grès et à Braisnes). "Nous avons des sites qui permettent une belle diversité dans les poissons et les types de pêche, s'enthousiasme le Président Christian Delanef. Nous accueillons d'ailleurs régulièrement des championnats régionaux et nationaux."

Cet environnement permet aussi l'épanouissement de champions avec notamment Pauline Nervet, Christophe Sobolewski (4 fois champions

de France) et Christophe Cathelin (3^e aux championnats du monde).

Des saumons jusqu'à Choisy !

L'Amicale des pêcheurs a aussi pour mission de participer à la protec-

tion des milieux aquatiques. "C'est en bonne voie, apprécie Christian Delanef. Il n'y a plus de pollution industrielle comme avant et nous avons même observé des saumons et des truites remonter jusqu'ici !"



Mobilisés pour la forêt

Des citoyens et des associations se sont mobilisés pour interpeler sur les coupes forestières qu'ils jugent excessives.

Donnez votre avis

Notre territoire est intimement lié à ses forêts, le sujet de leur gestion est donc très mobilisateur. Un collectif "SOS forêt de Compiègne" a été créé pour sensibiliser les habitants et les usagers à leur préservation.

Le 21 avril, 400 manifestants se sont réunis à Compiègne et la page Facebook du collectif regroupe 1 800 abonnés. "Nous voulons sensibiliser sur les coupes et faire entendre la voix des citoyens", explique un des fondateurs, Stanislas Roge.

Parallèlement, des associations se mobilisent, à l'image de "Oise nature" qui fédère plusieurs associations et dialogue avec l'Office National des Forêts. "Nous voulons une gestion raisonnable et un mélange des essences" explique le Président Didier Caron. Un questionnaire est en ligne sur le site "oise-nature.fr" pour faire remonter vos opinions et perceptions des forêts de Compiègne et de Laigue.

Les actions en faveur de la défense de la forêt ne doivent toutefois pas conduire à des dérives comme la dégradation des poteaux forestiers entretenus par la "Sauvegarde du Patrimoine des Forêts du Compiégnais".



www.facebook.com/sosforetdecompiegne
www.oise-nature.fr



L'ARC s'engage pour les circuits courts "bio" !

Ce projet est rendu possible grâce à une mise à disposition par l'ARC d'une parcelle de près de 2 hectares (presque 3 terrains de foot) pour le développement du maraîchage bio.

Cette opération entre dans le cadre d'un échange de terrains avec un agriculteur de Clairoux coopératif.

Les produits alimenteront les cantines locales et seront vendus dans des points de vente du Compiégnois.

Le projet, porté par nos partenaires de la Recyclerie de l'Agglomération du Compiégnois, reposera sur des travailleurs en insertion professionnelle.



D'autres partenaires se sont engagés dans ce très beau projet : la DIRECCTE, des étudiants de l'UTC, le Rotary club Compiègne 2.0 et la BNP.



Les nouveaux modes de production accompagnés

Aider à mieux consommer

L'ARC s'engage pour le développement de nouveaux modes de consommation.

Elle met en place des **actions de sensibilisation dans les écoles et les collèges contre le gaspillage alimentaire** et pour une alimentation de qualité. Un travail est également mené auprès des agents de restauration, dans une démarche participative, pour déterminer les actions permettant de réduire le gaspillage. Ce travail est mené en partenariat étroit avec l'association Bio en Hauts-de-France.

Parallèlement, les communes s'investissent également à travers l'intégration de parts de bio dans les contrats des cantines.

Les marchés de Compiègne ont vu apparaître des labels **"producteur local et fier de l'être"** pour inciter les consommateurs à favoriser ces produits. Cette démarche pourrait être étendue à d'autres communes.



Démonstration de désherbage sans pesticides

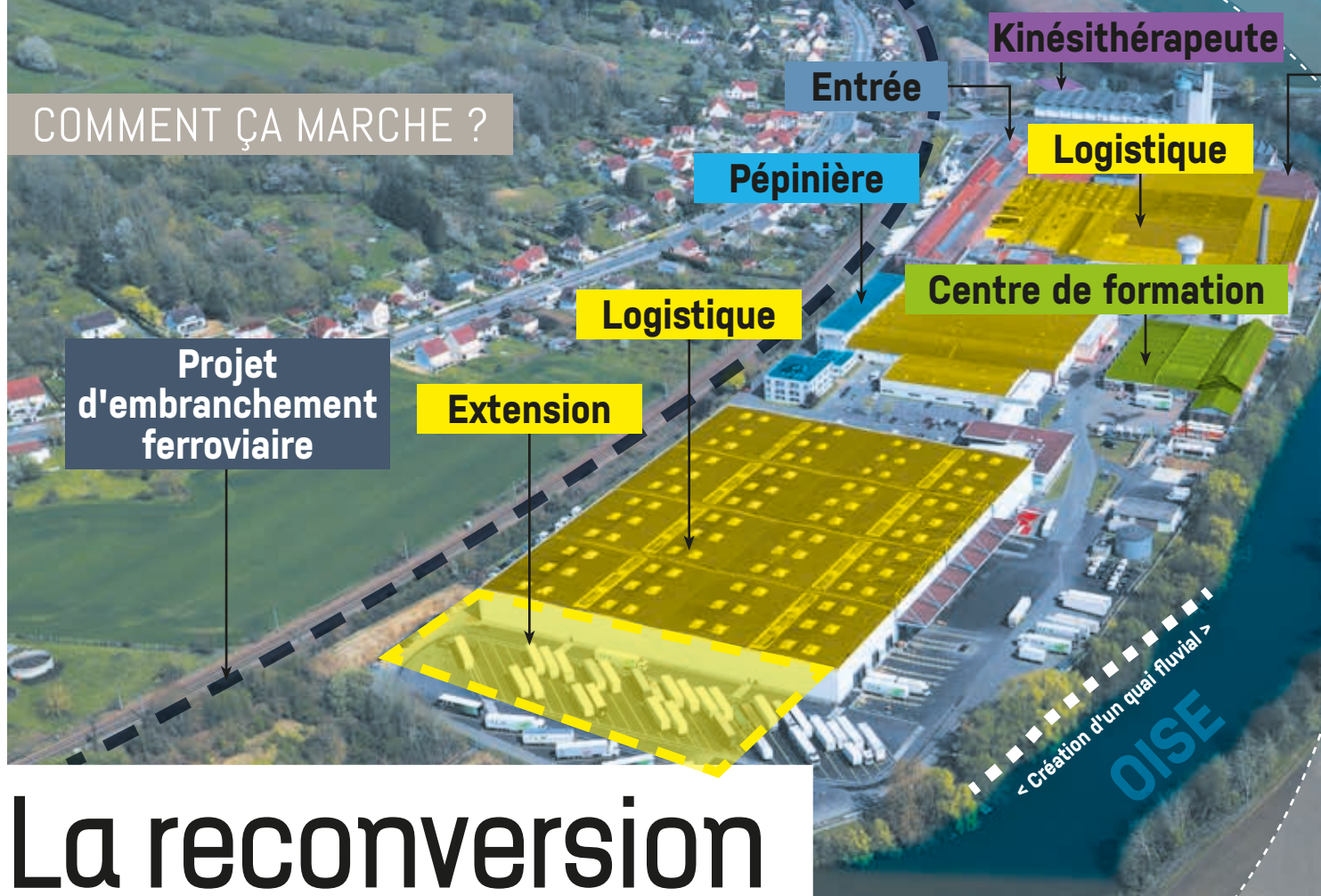
Dans le cadre de la protection de ses captages d'eau potable, l'ARC a engagé, en 2009, des Mesures Agro-Environnementales et Climatiques (MAEC).

Ainsi, 50 % des surfaces agricoles font l'objet d'un conventionnement pour la réduction des produits phytosanitaires.

127 agriculteurs ont également signé le contrat "Azote" : un accompagnement technique sur trois ans pour optimiser l'utilisation d'azote fertilisant. Par ailleurs, des formations gratuites au jardinage écologique sont proposées depuis près de 10 ans.

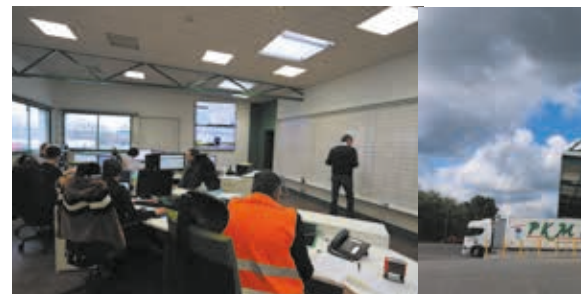


COMMENT ÇA MARCHE ?



La reconversion d'un site industriel

L'ancien site Continental de Clairoux change de visage et aura bientôt un nouveau nom. Initiée, soutenue et accompagnée par l'ARC, la reprise par le groupe PKM a ouvert un large panel d'activités et a permis de regrouper déjà près de 200 emplois sur le site.



✓ 1. Trouver un entrepreneur pour le site

Il y a 10 ans, le groupe Continental annonçait la fermeture de son site de Clairoux, qui regroupait 1 100 salariés. **Les élus de l'ARC, et en particulier Philippe Marini et Laurent Portebois, ont été très attentifs à sa reconversion.** Le Président de l'ARC a fait la promotion du site auprès d'un talentueux chef d'entreprise compiégnois : Moustapha Kherief. C'est en 2017 que son groupe PKM, spécialisé dans le transport et la logistique, est devenu propriétaire du site. L'investisseur a entrepris de lourds travaux pour réhabiliter le site et répondre aux réglementations. Il a construit un projet avec des activités complémentaires. Parallèlement, dans les années qui ont suivi la fermeture du site Continental, l'ARC avait obtenu que Continental verse des primes aux entreprises qui employaient ses anciens salariés.

✓ 2. Adapter le site à la nouvelle activité

L'activité est répartie dans un premier temps avec le cœur de métier de PKM : le transport et la logistique. De grands hangars accueillent, sur des surfaces et hauteurs impressionnantes, des produits parfois lourds comme d'énormes sacs de sucre. Pour le transport, PKM s'engage dans des démarches économes en carburant. Les chauffeurs ont un challenge de consommation pour favoriser l'éco-conduite. La flotte est neuve, avec des véhicules qui roulent au Bio Diesel. PKM innove aussi avec des remorques modulables ou jusqu'à 3 étages pour optimiser l'utilisation des camions.



3. Accueillir d'autres sociétés pour créer une dynamique

La diversité des premiers occupants illustre le grand champ de possibilités offert : un organisme de formation en logistique et transports, une entreprise de sécurité, un kinésithérapeute, une société de nettoyage et une association qui lutte contre la précarité énergétique ! Ce sont 10 à 20 000 m² de surface qui sont disponibles à la location. De beaux espaces modulables permettent d'accueillir tous types de projets.



Votre contact :
v.loubet@pkmlogistique.fr
07 60 29 53 14



"On participe à une aventure"

Philippe de Lauzanne, Directeur de Périn sécurité, 20 salariés sur le site



"Nous étions installés à Clairoux mais avec cette nouvelle implantation nous avons des locaux deux fois plus grands, fonctionnels, avec du stationnement... J'apprécie aussi d'être voisin d'autres sociétés, Action net est devenue notre prestataire pour le ménage, PKM est un gros client potentiel... On participe à une aventure et ça me tenait aussi à cœur. J'étais membre actif d'une association qui se penchait sur l'avenir du site. Cette reconversion est un beau projet et je suis content de m'y inscrire à titre professionnel."



"M'engager dans cette nouvelle dynamique"

Franck Billeau, directeur du Réseau Éco-Habitat, 5 salariés

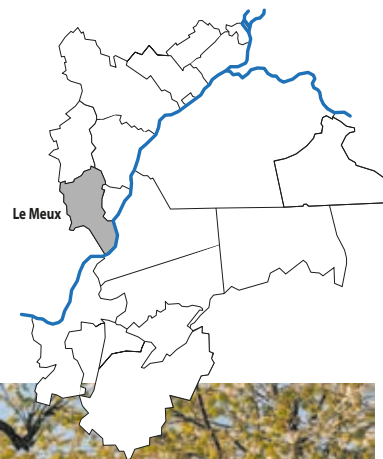


"Nous avons des locaux à Margny mais l'association se développait et avait besoin de place. Ici le site est bien situé, très pratique et les locaux vite exploitables. À côté de nos bureaux, nous avons eu la place de réaliser un atelier-show room. J'ai été aussi attiré par l'état d'esprit avec une pépinière et une reconversion de site. J'étais à titre personnel engagé pour proposer des solutions positives pour l'avenir de ce site. Je suis satisfait d'être passé à l'acte et de m'engager dans cette nouvelle dynamique."



LE MEUX

Nous poursuivons la découverte de notre territoire à travers les anecdotes qui font le charme et la richesse de nos communes.



1



Un nom lié aux arbres ①

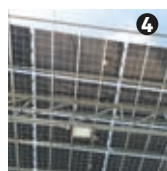
Le Meux tire son nom de l'ancienne présence d'ormes, le nom de cet arbre étant "Ulmus" en latin. Les habitants s'appellent les Ulmeusiens.

Mystérieuses pyramides ②

Sur un petit chemin rural on croise 4 petits édifices en brique avec un toit en forme de pyramide. Il s'agit d'une série de puits réalisés en 1911. Leur objectif était d'amener l'eau un kilomètre plus loin pour alimenter quelques maisons et le jardin d'une belle propriété au cœur du village.

Un château harmonieux ③

Le château privé, au cœur de la commune, est entouré d'un superbe parc. Construit au XVII^e siècle en brique et en pierre, il est d'une symétrie harmonieuse. Il est bordé par une ancienne voie romaine (aujourd'hui voie cyclable) où seraient passées les légions romaines menées par Jules César.



Un immense parc solaire ④

L'an prochain, des panneaux photovoltaïques seront placés au-dessus du parc automobile de l'entreprise Walon, dans la zone industrielle de Le Meux – Armancourt. Avec une surface de 20 hectares (soit 29 terrains de foot) ce parc sera le plus grand de la région. Il permettra de produire de l'électricité, et d'alimenter le réseau local.

Un bel hommage ⑤

Les jeunes de la commune, encadrés par un graffeur de talent, Steve, alias Jurs, ont réalisé en 2012 une belle fresque représentant le visage de Robert Ternacle. Cette œuvre fut réalisée dans les mois qui ont suivi le décès de celui qui fut maire durant 34 ans.



le saviez-
VOUS ?

3 km de trésors à découvrir

Les archives de l'intercommunalité et des communes de Compiègne et Margny-lès-Compiègne ont un nouveau site physique (sur les Hauts-de-Margny) et numérique. Le site internet permet de consulter gratuitement et facilement 140 000 images et documents : registres, affiches, photos, cartes postales, journaux... Vous pouvez aussi vous rendre dans le bâtiment qui accueille 3 km linéaires d'ar-



chives et accéder à la salle de lecture (ouverture du mardi au jeudi de 9h à 12h15 et de 13h30 à 17h).



ZAC des Hauts de Margny,
104, rue Georges Guynemer - Margny-lès-Compiègne
<http://archives.compiègne.fr/>
archives@agglo-compiegne.fr

Le SAGE a dix 10 ans



Préserver notre eau, c'est le rôle du Syndicat Mixte Oise-Aronde (SMOA) qui gère notre Schéma d'Aménagement et de Gestion des Eaux (SAGE) créé en 2009. Le SMOA, présidé par Philippe Marini, regroupe 92 communes (réparties sur 9 communautés de communes du bassin versant) et travaille sur des actions concrètes comme : répartir la quantité d'eau entre les usagers (agriculteurs, industrie et eau potable), mettre des haies pour éviter les ruissellements, réaliser des travaux de dépollution ou entretenir la végétation des berges. Le SMOA mène également des animations à l'image du projet Pédag'EAUgique qui a proposé 5 séances d'ateliers découverte à des élèves de Bienville, Bazincourt, Chevrières, Margny-lès-Compiègne, Vieux-Moulin et Compiègne. Depuis 3 ans, plus de 400 élèves du Compiégnois ont ainsi été sensibilisés.



<https://oisearonde.wixsite.com/smoa>

C'est l'Amérique !

Alors que l'on vient de commémorer le 75^e anniversaire du Débarquement, nous vous proposons de trouver où a été prise cette photo de l'avion américain Douglas C-47. Cet avion de transport permettait de ravitailler les divisions américaines. La photo a été prise fin 1944 sur l'aérodrome de Compiègne-Margny. La piste avait été recouverte de plaques pour stabiliser le sol et accueillir de lourds avions. L'ARC est désormais propriétaire de l'aérodrome qui accueille des associations très actives et reconnues.

Championne du kilométrage de voies



Notre agglomération dispose de plus de 146 km de voies cyclables, soit 1,8 m par habitant alors que la métropole de Strasbourg, la référence en la matière, est à 1,3 m par habitant.

La statistique est intéressante, mais des améliorations restent à apporter, les collectivités œuvrent en ce sens. Cet été de nouvelles voies vont être réalisées à Compiègne (dans le secteur de Royallieu et avenue de la Libération) et entre Bienville et Clairoux.



DEVINEZ !



SOLDES
Dates selon arrêté préfectoral

Grand Litier ★
VOTRE BIEN-ÊTRE COMMENCE ICI

Literie Y. Lamouche

141, Avenue Jean Moulin - ZAC du Camp Du Roy - JAUX - 03 44 83 41 07

* Voir conditions en magasin

AU 7^{ème} ART
RESTAURANT TENDANCE

BISTROT CHIC À COMPIÈGNE

PROFITEZ DE NOTRE GRANDE TERRASSE LES BEAUX JOURS APPROCHENT !

Menu Formule Midi
Choix sur ardoise des suggestions du jour
Entrée + Plat ou
Plat + Dessert 15,90€
Entrée + Plat + Dessert 19,90€

BAR À VIN • COCKTAILS • HAPPY HOURS DE 17H30 À 19H

Prestations
TABLÉE • SOIRÉE PRIVÉE • SÉMINAIRE
Nous sommes là pour vous !

VENEZ DÉGUSTER NOS PLATS FAITS MAISON

OUVERT DU MARDI AU SAMEDI
Dimanche & Lundi fermeture hebdomadaire

1 bis place Saint-Jacques - 60200 Compiègne
(Anciennement Cinéma des Dianas)

Réservation : 03 44 86 39 42

COMBIENS ?
par CENTURY 21 Infinity

Découvrez
COMBIEN
vaut
votre bien

COMPIÈGNE 03.44.23.22.21
LACROIX ST OUEN 03.44.91.04.04
RESSONS SUR MATZ 03.44.28.84.64

RDV dans votre agence ou sur century21.fr