



GRAND ANGLE

Budgets 2019

Pas de hausse d'impôts ! Des investissements ambitieux !

P2- De beaux projets
en perspective

P6- 115 ventes de
terrains aux entreprises
en 15 ans !

P8/9 - La création
ou la reprise
d'entreprise

De beaux projets en perspective

L'ARC s'appuie sur des bureaux d'études spécialisés pour préciser trois projets d'envergure.

❶ **La reconversion des Grandes écuries du Roi** (appelées encore récemment Les Haras) à Compiègne pour y réaliser, par exemple, un ensemble hôtelier haut de gamme, des hébergements liés au tourisme équestre, un espace tertiaire et de co-working, un site de séminaires et d'expositions, des logements résidentiels et un pôle d'excellence dédié au cheval et à la forêt (formation aux métiers de l'équitation, start-up dédiées, sylvothérapie et équithérapie...).

❷ **Un complexe multisports** sur Venette pour le mountainboard, le rando-trail, le BMX et le roller. Ce site, envisagé au Bois de Plaisance, pourrait accueillir des équipes en préparation olympique pour le BMX (dans l'optique des Jeux Olympiques de Paris en 2024). La nouvelle piste permettrait au club de Compiègne-Clairoix, double champion de France, de pratiquer dans de meilleures conditions sur une piste homologuée.

❸ **Un pôle aéronautique sur les Hauts-de-Margny**. L'idée de départ était de créer un musée vivant retraçant l'histoire de l'aviation en associant des expositions et des démonstrations en vol. Le projet s'est étoffé autour d'opportunités fortes : le développement de formations avec l'UTC et des lycées, la mise en place d'équipements partagés avec les industriels et le développement de technologies. Notre agglomération deviendrait ainsi une référence en matière d'innovation aéronautique.



CHOISISSEZ UN CADRE DE VIE ENTRE VILLE ET FORÊT
AU CŒUR DU NOUVEAU QUARTIER
DU CAMP DES SABLONS

LA CANOPEE

Du T2 au T5
Avec jardin, terrasse ou balcon

EIFFAGE
IMMOBILIER

LA-CANOPEE-COMPIEGNE.FR

eiffage-immobilier.fr
0 800 734 734 Service & appel gratuits

Eiffage Immobilier RCS Lille 432 847 812 SAS au capital de 1 500 €, Mars 2019.

L'avenir de l'ARC entre vos mains

Depuis votre téléphone ou votre ordinateur vous retrouverez début juin le Plan Local d'Urbanisme intercommunal (PLUi) qui dessine notre avenir jusqu'en 2030. À l'instar de notre application sur le PPRI, vous pourrez cliquer sur votre parcelle pour obtenir le règlement d'urbanisme qui va s'appliquer pour les bâtiments existants ou futurs. Cela vous aidera à donner votre avis dans le cadre de l'enquête publique prévue de début juin à début juillet. Vous retrouverez plus d'information sur notre site : www.agglo-compiegne.fr



Une superbe résidence seniors

Le nouveau quartier des Sablons à Compiègne devrait accueillir, en 2021, une grande résidence services seniors.

Le projet prévoit 130 logements et 1 000 m² de locaux de services (restaurant, salle de cinéma, piscine, salle d'activité...). Des services seront proposés aux non-résidents (restauration, ateliers artistiques...). Le Conseil d'Agglomération a voté à l'unanimité la signature d'une promesse de vente avec Eiffage immobilier, en lien avec le groupe Montana pour la gestion. Les travaux devraient débuter en fin d'année.

Nouveau circuit pour le train

Redécouvrez Compiègne à bord du petit train touristique, dont le circuit a été allongé à 45 minutes. Les commentaires permettent de s'instruire sur les principaux monuments et d'avoir un éclairage sur des histoires ou des lieux méconnus.

- > Les mercredis, jeudis après-midi, vendredis, samedis et dimanches, entre 10h30 et 17h30.
- > Départs rue du Dahomey (en face du Tribunal de Commerce).
- > Tarifs : adultes 6 €, enfants de 4 à 10 ans 3 €, gratuit pour les moins de 4 ans.
- > Tél : 03 44 40 01 00

Du nouveau au Conseil

Des élections municipales anticipées se sont déroulées en mars à Jaux. Elles ont conduit à l'élection de Sidonie Muselet au poste de Maire. L'ARC lui souhaite la bienvenue au Bureau et au Conseil de l'Agglomération, son suppléant est Philippe Deblois.



Philippe MARINI
Président de l'Agglomération de la Région de Compiègne, Sénateur honoraire de l'Oise, Maire de Compiègne

Rigueur de gestion et ambitions économiques

Au fil des numéros d'ARC infos, vous appréciez la croissance économique exceptionnelle de notre agglomération. Elle répond à notre objectif prioritaire : l'emploi. Mais elle est également génératrice de ressources fiscales essentielles pour nos projets et nos services à la population.

Les bus gratuits ne peuvent exister que par les recettes du versement transport payé par nos entreprises. Les créations de parcs d'activité et de quartiers sont financées en très grande partie par les ventes de terrains. L'entretien de notre patrimoine ou les salaires de nos équipes efficaces sont financés principalement par la fiscalité des entreprises.

Notre essor économique sert donc grandement les intérêts des contribuables, qui ont vu leurs taux d'imposition intercommunaux se stabiliser depuis des années. Parallèlement nous continuons à avoir une politique d'investissement ambitieuse (36 millions € cette année) et à nous désendetter (de 6 % l'an dernier et de 6 % cette année).

La réussite de notre politique économique doit donc aussi être appréciée sous cet angle de la pression fiscale et du financement des projets qui font avancer le territoire. Vous pouvez compter sur nous pour poursuivre cet élan vertueux dans les années à venir.

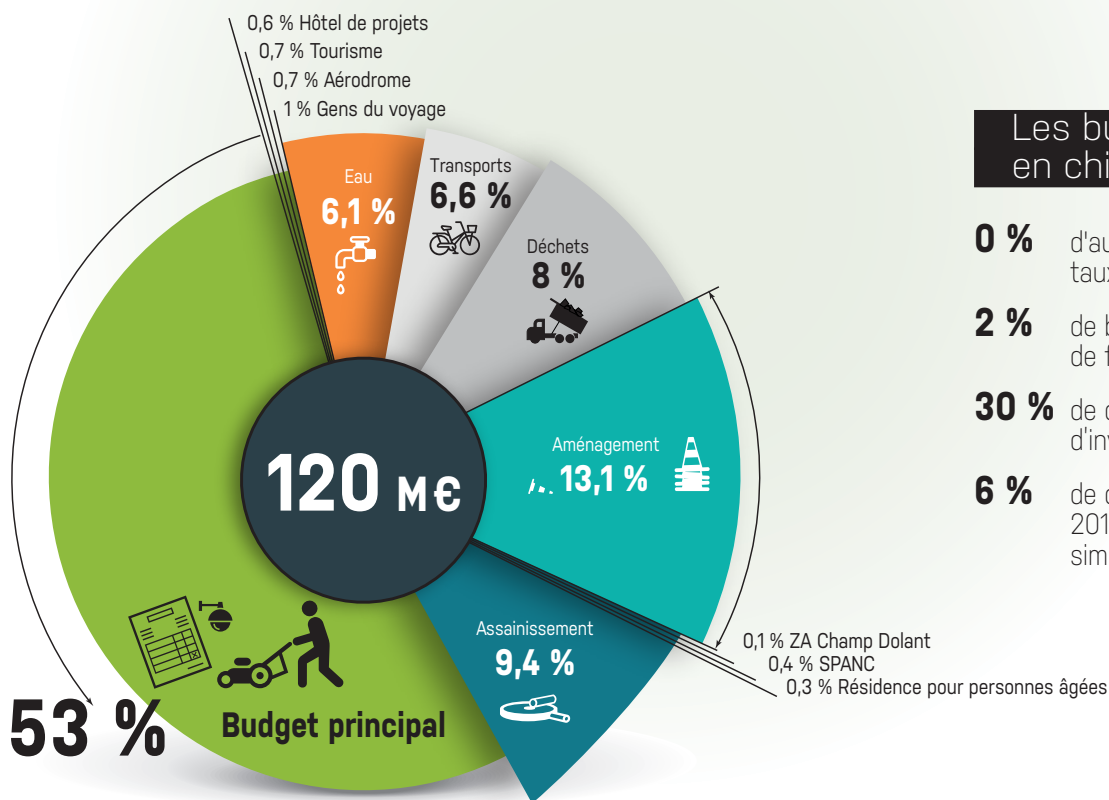


+ de 23 000 followers



Suivez toute notre actualité sur notre page Compiègne et son agglomération

Budgets : taux maintenus grâce à notre réussite économique



Les budgets en chiffres

- 0 %** d'augmentation des taux d'imposition
- 2 %** de baisse des dépenses de fonctionnement
- 30 %** de dépenses d'investissements
- 6 %** de désendettement en 2018 et une prévision similaire en 2019

Le Conseil d'agglomération a voté des taux d'imposition inchangés pour 2019. Il peut faire ce choix en s'appuyant sur l'excellente dynamique économique qui alimente en grande partie ses budgets.

Principaux investissements en 2019

- Aménagement de quartiers et zones d'activité : le Maubon, les Sablons, l'École d'état-major, le Bois de Plaisance...
- Déploiement de la fibre optique
- Réalisation de voies cyclables
- Développement de la vidéo-surveillance
- Raccordement de réseaux d'eau
- Station d'épuration de Choisy-au-Bac

Les dépenses

L'ARC n'a pas 1 mais 13 budgets distincts, cela répond à une logique : la réalisation d'un quartier (budget aménagement) ne peut pas être financée par votre facture d'eau potable (budget eau). Le total des budgets 2019 correspond à près de 120 millions € de dépenses "réelles" (encaissements et décaissements effectifs, hors jeux d'écritures comptables).

23 millions reversés aux communes

Le budget principal représente 49 millions € de dépenses de fonctionnement. Près de la moitié (23 millions) correspond à l'attribution de compensation aux communes, c'est la part de fiscalité que l'ARC reverse à ses 22 communes. Les autres principaux postes de dépenses correspondent

aux charges à caractère général (entretien du patrimoine, factures...) puis aux salaires.

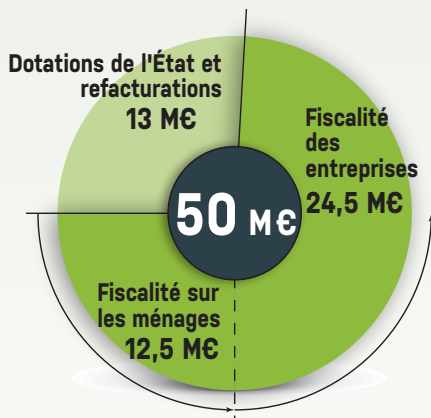
À quoi ça correspond ?

Certains intitulés de budget interrogent. Le SPANC signifie Service Public d'Assainissement Non Collectif, il s'adresse aux secteurs isolés qui ne sont pas raccordés à notre réseau d'assainissement. La résidence pour personnes âgées correspond à un faible budget, mais il s'agit d'une gestion exceptionnelle, il ne faut pas pour autant comprendre que l'ARC ne s'intéresse pas à cette population. Le Champ Dolant correspond à une zone d'activité de Verberie et l'Hôtel de projets au Parc technologique des rives de l'Oise (à Venette).



Le budget principal financé seulement à 25 % par votre taxe d'habitation

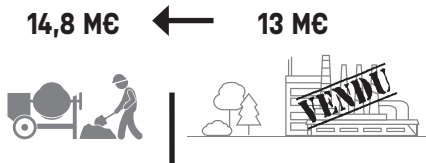
Sur les 50 millions € de recettes de fonctionnement, 37 millions sont issus de la fiscalité. L'apport de la taxe d'habitation correspond à moins de 13 millions €. **Seulement 6 millions € sont directement payés par les contribuables locaux** avec les nouveaux dégrèvements, le reste est payé par l'État. Les entreprises contribuent, elles, à plus de 24 millions €.



Les recettes : merci à nos entreprises

Contrairement aux idées reçues, les impôts intercommunaux des ménages ne payent qu'une petite partie des services de bus, de l'aménagement de quartiers ou des salaires des équipes de l'ARC... Notre dynamique économique (voir page 6) crée des emplois, mais aussi des ressources essentielles pour la collectivité. En retour, l'ARC propose des services, des aménagements et un environnement économique (innovation, UTC...) favorable à l'épanouissement des entreprises.

L'aménagement financé par les ventes de terrains



La réalisation d'un giratoire dans une zone d'activité ou de voies dans un nouveau quartier sont en très faible partie payées par les ménages. **Sur près de 14,8 millions € de budget**, on retrouve 0,5 million € de subventions, 1,2 million € de participation du budget principal (contre 3 millions l'an dernier) et **13 millions € de ventes de terrains**. En accueillant des entre-

prises ou en vendant des parcelles à des promoteurs immobiliers, on génère ainsi 88 % des recettes nécessaires aux aménagements.

Le principe de l'utilisateur-financier

Pour les autres budgets de l'ARC, sans rentrer dans les détails, le principe est de faire payer aux utilisateurs le service rendu. Il peut s'agir d'une taxe ou d'une redevance pour les déchets, d'une facture de consommation pour l'eau et l'assainissement ou d'un loyer pour l'Hôtel de projets, l'aire des gens du voyage ou la résidence pour personnes âgées.



Les bus gratuits payés aux 3/4 par les entreprises

Sur les 7,9 millions € de recettes du budget transports, 5,8 millions sont issus des entreprises. Ce sont donc, en grande partie, à elles que vous devez la gratuité de nos bus et cars. Nous avons également 1,8 million € de subventions du Conseil départemental et de la Région. La participation du budget principal n'est que de 220 000 €. Autrement dit, **sur les 94 € par an et par habitant que coûtent nos services de transports, un foyer ne finance tout au plus qu'à la hauteur de quelques euros**. Ce dispositif induit que les services de bus permettent aux entreprises de faciliter les déplacements de leurs salariés ou des consommateurs.

115 ventes de terrains aux entreprises en 15 ans !

Nos parcs d'activité se remplissent à un rythme impressionnant.

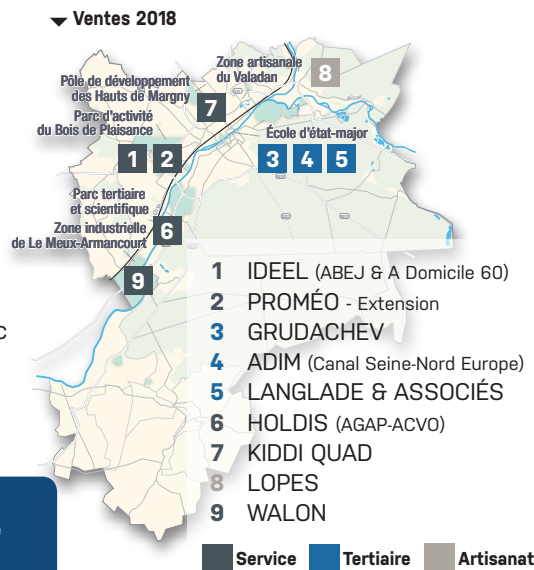
Depuis 15 ans, nous avons enregistré 115 implantations et cessions de terrains à des entreprises.

L'année 2018 a été accomplie avec 9 nouvelles arrivées signées. **2019 s'annonce comme une année record** en termes de surfaces vendues avec 8 belles implantations qui sont sur les rails. La perspective est également

très favorable pour 2020 avec déjà 7 contacts avancés.



À la recherche d'un terrain à vendre ? Contactez le Service économie : 03 44 40 76 45 - eco@agglo-compiegne.fr



De belles opportunités à Clairoix



Sur l'ancienne soierie et manufacture de pneus, les activités ont repris grâce au groupe PKM (spécialisé dans le transport et la logistique). L'investisseur a également eu la bonne idée de créer **une pépinière** qui accueille déjà deux entreprises, une association, un centre de formation et des professions libérales (un cabinet de

kinésithérapie et une naturopathe). La taille et la modularité des espaces permettent **d'accueillir tous types d'activités.**



Besoin de renseignements ?
v.loubet@pkmlogistique.fr



L'efficacité de Proch'emploi

L'ARC a participé à la création d'une plateforme Proch'emploi, financée par les Hauts-de-France. Cette structure fait le lien entre les entreprises qui peinent à recruter et les demandeurs d'emploi. Les équipes animent aussi un réseau de "chefs de files métiers" pour mieux connaître les besoins locaux. **Proch'emploi organise également des réunions "circuits courts"** pour rapprocher les entreprises et les demandeurs d'emploi. Les résultats sont probants puisque la moitié des candidats trouve un emploi ou une formation à l'issue de la réunion. Sur un format plus classique, **47 % des personnes reçues en entretien sont embauchées**, grâce à la bonne mise en adéquation des candidats avec les besoins des recruteurs.



Un service d'entraide



Écologique, pratique ou économique selon votre approche, la **"livraison partagée"** est mise en place par Intermarché. Les magasins de Compiègne et Margny-lès-Compiègne sont des sites pilotes pour un système où les clients vont livrer d'autres particuliers moyennant un coût de 9,90 € pour le demandeur, et une rémunération variable pour le particulier, qui rend ce service, en fonction de la distance et de l'urgence de la com-

mande. Ce système, qui marche avec le drive ou en sortie de magasin, permet à des clients de bénéficier d'un service de livraison et à des particuliers de compléter leurs revenus et de **financer ainsi leurs déplacements domicile/travail.**



Pour tout savoir : www.shopopop.com



Pour tout renseignement :
N° vert gratuit : 0800 02 60 80

La Mission locale site pilote pour App'i Job

Les demandeurs d'emplois de 16 à 25 ans peuvent bénéficier de l'accompagnement de la Mission locale.

Cette association, présidée par Philippe Marini, rayonne sur notre intercommunalité, mais aussi sur celles de la Plaine d'Estrées, des Lisières de l'Oise et du Pays des Sources. L'an dernier, près de 2 100 jeunes ont été accompagnés sur les bases nécessaires (diplôme, qualification, mobilité mais aussi savoir-être), puis sur les recherches d'emplois ou de formations (orientation des recherches, CV, préparation des entretiens...). Plus de la moitié des jeunes ont ainsi trouvé un emploi ou une alternance et près de 450 sont partis en formation ou ont repris leur scolarité.

Une application incitative

Pour poursuivre cette dynamique, la Mission locale a été sélectionnée comme l'un des 3 sites pilotes en

France pour développer l'application App'i Job, "un outil incitatif pour notre cible", souligne Pascal Boutanquoi, Directeur de la Mission locale.

Téléchargeable gratuitement, l'application permet un nouveau lien entre le jeune et le conseiller. Elle propose des services comme la mise à jour de son CV, la géolocalisation des offres ou le fil d'actualité des événements et des offres d'emploi.



www.mission-locale.fr
Tél : 03 44 36 34 44



Héros pour les enfants hospitalisés



Fréquelin, habitant de Le Meux, qui a confectionné ses propres costumes. Une de ses réalisations a nécessité plus de 200 h de travail. Il lui faut 20 minutes pour l'enfiler, il pèse 10 kg et il est muni de 120 leds.

Une action reconnue et médiatisée

Il est accompagné de plusieurs compères super-héros, comme Nicolas Morellon (plus communément appelé Spiderman), habitant de Saintines. "Les enfants sont émerveillés par des costumes comme les princesses et dans ces cas-là le dialogue est assez facile", souligne Baptiste Fréquelin. Des costumes comme les miens les impressionnent un peu plus au début". L'action de notre super-héros lui a valu une belle médiatisation, mais aussi d'être lauréat du concours "Les étoiles picardes". Mais la plus belle récompense reste sans doute de voir les yeux des enfants s'illuminer.

Voir débarquer Iron Man ou Spiderman fait toujours son effet auprès des enfants.

C'est encore plus le cas quand ils vivent des moments difficiles à l'hôpital. Le concept développé par l'association Cosplay Hôpital 60 est une bouffée de sourires dans les services pédiatriques de la région. Cette initiative est développée par Baptiste



www.facebook.com/
cosplayhopital60/

COMMENT ÇA MARCHE ?



La création ou la reprise d'entreprise

L'Agglomération de la Région de Compiègne adhère depuis 17 ans à Initiative Oise-Est, réseau d'accompagnement et de financement des créateurs et repreneurs d'entreprise. Explications.

✓ 1. Accompagner la définition du projet

Quel que soit l'avancement de votre projet de création ou reprise d'entreprise, **Initiative Oise-Est vous accueille pour un accompagnement individuel et assure la confidentialité des échanges.**

À chaque étape, le chargé de mission fait le point sur les actions menées et celles qui restent à faire. On réalise avec vous votre prévisionnel d'activité, on vous informe sur les aides financières et on vous met en contact avec les partenaires utiles (Chambre de Métiers et de l'Artisanat, Chambre de Commerce et d'Industrie, établissements bancaires, experts-comptables, juristes, professionnels de la branche...).

✓ 2. Financer le projet

La plateforme propose des prêts à taux 0 %. Ces prêts d'honneur renforcent votre apport personnel pour pouvoir accéder plus facilement à un prêt bancaire. Votre demande est construite avec l'appui d'un chargé de mission de votre territoire.

✓ 3. Suivre l'entreprise

Une fois votre création effective, **vous bénéficiez d'un suivi personnalisé à l'aide de tableaux de bord** à retourner mensuellement. Vous devenez également membre du Club des Créateurs d'Initiative Oise-Est qui se réunit trimestriellement autour d'une thématique. La plateforme vous propose aussi une assistance téléphonique et la possibilité d'être parrainé par un chef d'entreprise expérimenté.

3 500 emplois créés ou maintenus

En 2019, Initiative Oise-Est fête ses 20 ans ! Ce sont plus de 1 800 entreprises qui ont été créées grâce à ce réseau. Plus de 12 millions € de prêts d'honneur à 0 % ont été octroyés favorisant ainsi la création ou le maintien de 3 500 emplois sur l'est de l'Oise. À l'occasion de son anniversaire, Initiative Oise-Est organisera en octobre prochain une grande manifestation où les différentes entreprises financées seront invitées à présenter leurs produits et leurs services.



Votre contact : Émilie AUVRAY
Tél : 03 44 41 31 43 economie@cc-pe.fr
www.initiative-oise.fr

Portraits de 3 entreprises accompagnées en 2018



"La plateforme web nous a permis de cadrer notre projet"

Thomas Richard et Gaël Guillon ont créé IGECAV. Cette nouvelle entreprise, basée au Parc technologique des rives de l'Oise (Venette), est spécialisée dans le diagnostic, le suivi et l'aménagement de cavités souterraines. Les collectivités ou les particuliers font appel à eux pour sécuriser ou valoriser des caves, d'anciennes carrières ou de vieux souterrains.

"La Directrice du Parc technologique nous a dirigés vers cette structure, qui nous a apporté un conseil adapté. La plateforme web nous a permis de cadrer notre projet sur des aspects que nous maîtrisons moins. Le prêt d'honneur d'Initiative Oise-Est est un tel gage pour un projet que 4 banques nous ont sollicités dans la foulée pour nous faire des propositions ! Cela nous a permis aussi d'avoir des contacts fructueux avec un assureur et un avocat. Notre interlocuteur a vraiment fait le tour du projet, en n'oubliant pas de nous alerter sur les conséquences personnelles et familiales de notre engagement dans l'entrepreneuriat."



"Ça fait du bien d'être conforté par une structure qui apporte son regard extérieur"

David Rémy a repris la Boucherie de l'Abbaye, rue Saint-Corneille à Compiègne, il y a un an. L'établissement travaille avec de la viande sélectionnée, principalement Label rouge. Des plats cuisinés "maison" sont aussi proposés.

"C'est l'élue au commerce, Philippe Trinchez, et l'animateur commercial de l'ARC qui m'ont conseillé de prendre contact avec Initiative Oise-Est. Mon projet était déjà bien avancé avec l'appui de mon avocat et de mon comptable. Mais, pour répondre aux normes, mon budget travaux a doublé. Le prêt d'honneur de 20 000 € d'Initiative Oise-Est a donc fait du bien à ce moment-là. J'ai eu

pas mal de conseils, parfois sur des choses simples comme le fait de bien renseigner les clients sur la durée des travaux. Si notre projet était bien préparé, ça fait du bien d'être conforté par une structure comme ça qui apporte son regard extérieur. Mes interlocuteurs prennent des nouvelles de mon projet, d'autant qu'ils sont devenus des clients !"



"On peut avoir des tuyaux sur tout"

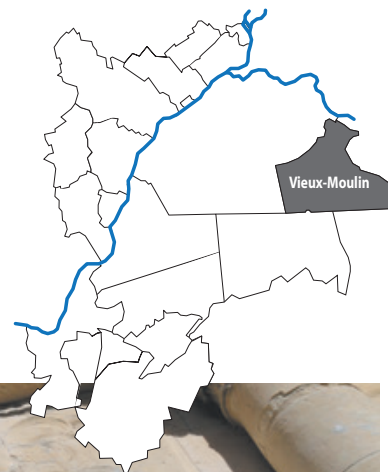
Jean et Loïc Martins avait le projet de créer un café au concept novateur. Bienvenue au Liberthé d'expresso, rue des Lombards à Compiègne, on y sert des produits faits maisons : jus de fruits, cafés élaborés, milk-shakes, pâtisseries, soupes, salades...

"Quand nous avons rencontré la structure, notre projet était déjà bien construit et nous avons l'expérience de nos parents. Mais Initiative Oise-Est nous a confortés dans notre projet et a cadré différemment certaines choses comme le budget prévisionnel. L'octroi de leur prêt a donné du crédit dans les deux sens du terme : financier, mais aussi sur la pérennité du projet pour la banque. On peut avoir des tuyaux sur tout : nos droits, l'aspect administratif, les contacts... Franchement je conseille de les rencontrer."



Vieux-Moulin

Nous poursuivons la découverte de notre territoire à travers les anecdotes qui font le charme et la richesse de nos communes.



clocher où deux toits débordants lui donnent un peu l'allure d'une pagode. La version actuelle de l'église fut construite en 1860 d'après les plans de Grisart, architecte du Palais de Compiègne. Il l'a faite à la demande de l'empereur Napoléon III et de l'impératrice Eugénie. Cette dernière serait venue prendre le thé dans l'auberge voisine le jour de l'inauguration.

Un site exceptionnel ①

L'ARC a racheté le prieuré de Saint-Pierre-en-Chastres, un site remarquable, isolé en haut d'un mont forestier. On y retrouve une vaste demeure et surtout des ruines romantiques qui renvoient à un millénaire de vie monastique. Un théâtre de verdure a été aménagé pour accueillir notamment le Festival des forêts, avec cette année une marche de ressourcement le 23 juin et un concert le 1^{er} juillet. Ce superbe écrin peut accueillir un large champ d'animations culturelles.



Mesrine a tenu l'auberge ! ②

L'ancien "ennemi public n°1", Jacques Mesrine, est arrivé en 1967 à Vieux-Moulin, grâce à sa tante qui a obtenu le droit de gérance de l'auberge située au pied du Mont Saint-Mard. Peu à peu l'auberge s'est transformée en tripot jusqu'en 1969, lorsque le malfaiteur s'enfuit pour le Québec. Revenu en France en 1972, le criminel se serait caché sur le Mont Saint-Mard lors d'une cavale. Le personnage suscite toujours la curiosité de quelques collectionneurs locaux, certains ont même des cibles grandeur nature de Mesrine (sur lesquelles s'entraînait la police). L'auberge du Mont Saint-Mard a, elle, repris une activité plus apaisée avec un restaurant de bonne réputation.



"Le Rêve", une réalité ③

Dans l'entre-deux-guerres, le Vieux-Moulinois Georges Lemaire a inventé un modèle de voiture à bras qu'il appela "le Rêve". C'était une petite voiturette avec une caisse en sapin verni, des roues caoutchoutées et des roulements à billes montés sur ressorts. Pratiques et légères, elles ont eu un grand succès dans la commune, puis dans des points de vente du Compiégnois et jusqu'à Paris au "Bazar de l'Hôtel de Ville" qui fut même le principal vendeur !



Une église à connotation orientale ④

L'église Saint-Mellon est assez singulière, avec un porche-



L'architecture du Soissonnais ⑤

Si vous partez vers l'est depuis Compiègne, vous remarquerez que l'architecture n'est plus la même. Cette césure s'opère à Vieux-Moulin, où l'on retrouve des maisons en pierre de taille et des pignons en forme d'escalier dit "pas de moineaux". Ces caractéristiques sont typiques de l'architecture du Soissonnais qui s'étend sur la vallée de l'Aisne.



le saviez-VOUS ?

Une mutualisation bénéfique

Un service d'information pour l'accueil des jeunes enfants

L'ARC ouvre un "Relais Parents Assistantes Maternelles" à partir du 17 juin. Ce service, qui existait déjà sur la Basse Automne, est élargi à l'ensemble de l'ARC. Il permettra d'accompagner les professionnels (informations sur les droits, formations, conseils, animations collectives...). Les familles profiteront, elles, d'informations sur tous les modes d'accueils existants sur l'ARC (transmission des places d'accueil) et d'un accompagnement sur leur rôle d'employeur.



Antennes : au siège de l'ARC (2^{ème} étage - Hôtel de ville de Compiègne) et à Verberie (15 rue Saint-Pierre)

L'attelage, une grande tradition locale

Nous sommes une terre de cheval qui accueille un très large panel de disciplines hippiques. Parmi elles, l'attelage de tradition s'est forgé une réputation internationale, notamment à travers le concours de Cuts. Cette épreuve aura désormais lieu sur le site du Grand Parc à Compiègne (les 25 et 26 mai). Vous y retrouverez de magnifiques attelages de collection et vous découvrirez sous un autre jour cette manifestation qui fait partie du patrimoine local.

De Coco à un espace culturel

Pour trouver cet endroit, le premier indice consiste à vous dire qu'il s'agit d'un ancien manège équestre, fréquenté par Coco Chanel, qui résidait juste en face. La salle a accueilli au milieu du XX^e siècle la société EMO, devenue Matra Électronique. En 2015, une partie a été aménagée en centre culturel. L'autre section a été inaugurée le 2 mars dernier. Vous avez trouvé ? Il s'agit de la salle intercommunale Guy Schott à La Croix Saint Ouen. Elle permettra de renforcer les partenariats culturels, d'accueillir des événements à vocation économique ou d'organiser des opérations thématiques.



DEVINEZ !



Nos 22 communes bénéficient désormais d'un service commun pour la gestion des parcs informatiques, de téléphonie, de reprographie...

Ce dispositif, reposant sur les équipes de l'ARC, permet un gain de temps, des économies et offre des perspectives en matière de formation et d'animation.

Pour vous mettre au courant



Des vélos à assistance électriques sont désormais disponibles dans votre agence VéloTIC, à côté de la gare de Compiègne.

Pour les adeptes des 4 roues, vous disposez désormais d'une vingtaine de bornes de recharges électriques. Pour les localiser, vous pouvez vous rendre sur le plan interactif de notre site.



www.agglo-compiegne.fr



CENTURY 21

Infinity



Cette année, les clients ayant fait appel à nos agences nous ont attribué la note de :

8.6 / 10



PLUS DE 500 AVIS COLLECTÉS

COMPIEGNE
03 44 23 22 21

LA CROIX SAINT OUEN
03 44 91 04 04

RESSONS SUR MATZ
03 44 85 84 64

RETROUVEZ NOUS SUR



AU 7^{ème} ART

RESTAURANT

TENDANCE

PROFITEZ DE NOTRE GRANDE TERRASSE. LES BEAUX JOURS APPROCHENT !

BISTROT CHIC À COMPIÈGNE

Menu Formule Midi

Choix sur ardoise des suggestions du jour

Entrée + Plat ou
Plat + Dessert 14,90€
Entrée + Plat + Dessert
18,90€

BAR À VIN • COCKTAILS • HAPPY HOURS
DE 17H30 À 19H

Prestations

TABLÉE • SOIRÉE PRIVÉE • SÉMINAIRE
Nous sommes là pour vous !

VENEZ DÉGUSTER NOS PLATS FAITS MAISON

OUVERT DU MARDI AU SAMEDI
Dimanche & Lundi fermeture hebdomadaire

1 bis place Saint-Jacques - 60200 Compiègne
(Anciennement Cinéma des Dianas)

Réservation : 03 44 86 39 42

OFFRES **ALL INCLUSIVE**

matelas
+ sommier
+ pieds
+ livraison
★★★★



Du 18/05 au 15/06/19 All inclusive = Tout inclus

Grand Litier

VOTRE BIEN-ÊTRE COMMENCE ICI

Literie Y. Lamouche

141, Avenue Jean Moulin - ZAC du Camp Du Roy - JAUX - 03 44 83 41 07