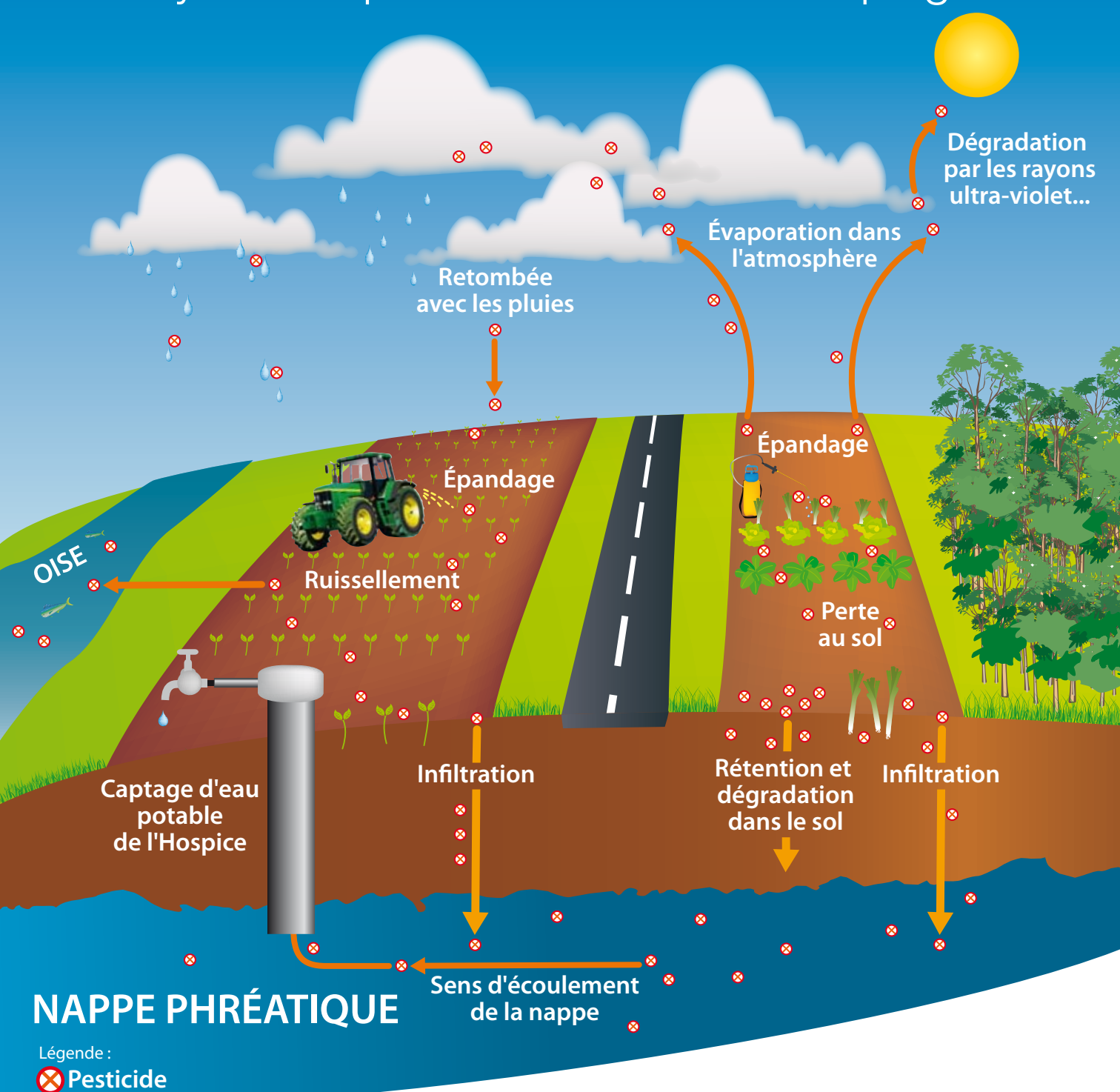


# Les pesticides et la pollution de l'eau

## Le cycle des pesticides dans le Compiégnois



Ne pas oublier que **les engrais chimiques de synthèse mal utilisés, polluent également la nappe phréatique.**

**Les pompes à eau** ont un lien direct avec la nappe.  
**Ne pas rincer les produits phytosanitaires à proximité.**

Le terme de **pesticide** regroupe tous les produits chimiques de synthèse qui sont utilisés pour contrôler ou tuer des parasites qui causent des dommages aux denrées alimentaires, aux plantes agricoles...

Cela inclut **les herbicides** (mauvaises herbes), **insecticides** (insectes), **fongicides** (champignons), **nématicides** (nématodes)...