

# ARC *infos*

< 97 >

juillet-août  
2022

JOURNAL DE L'AGGLOMÉRATION DE LA RÉGION DE COMPIÈGNE

[www.agglo-compiegne.fr](http://www.agglo-compiegne.fr)

## La mer commence ici



P2- Bientôt le 1<sup>er</sup> Forum  
de l'Emploi de l'ARC

P8- Les dernières  
implantations d'entreprises  
sur les Hauts de Margny

P7- Vivre sur le territoire  
de l'ARC



## Le service des Archives a besoin de vous !

Les Archives de l'Agglomération de la Région de Compiègne recherchent tous types d'archives en lien avec l'histoire de la ville de Margny-lès-Compiègne.

Qu'elles concernent la colonie de vacances du « Bon vouloir », ses associations, ses quartiers, ses fêtes et événements, ses entreprises ou ses commerces des 80 dernières années, confiez-les au service des Archives ! Si vous préférez apporter un témoignage oral du Margny d'autrefois, c'est également possible.

Pour donner, trois boîtes aux lettres\* sont mises à disposition avec des formulaires « d'intention de don ». Vous pourrez y renseigner vos coordonnées, ainsi que le détail de votre don (type de document, période historique, témoignage oral...). Sachez qu'un don de copie numérique est

également envisageable si vous souhaitez conserver les originaux. Par la suite, les archivistes reviendront vers vous pour convenir d'un rendez-vous.

Cette collecte donnera lieu à de futurs projets culturels en partenariat avec la ville de Margny-lès-Compiègne afin de partager ces témoignages et souvenirs.

\*Lieux des points de collecte des formulaires: mairie de Margny-lès-Compiègne, médiathèque Jean Moulin et Foyer Édith Piaf. Les formulaires sont également disponibles sur <https://archives.compiègne.fr/> et peuvent être envoyés par mail à l'adresse renseignée ci-dessous.



Renseignements :  
memoires@margnylescompiègne.fr  
03 44 86 28 10

## À noter dans votre agenda : le 1<sup>er</sup> forum de l'Emploi de l'ARC

L'Agglomération de la Région de Compiègne organise son Forum de l'Emploi le **7 octobre prochain** au Centre de Rencontres de la Victoire de Compiègne.

L'occasion de rencontrer de nombreuses entreprises locales en un minimum de temps et de pouvoir valoriser votre parcours et votre savoir-faire, pour trouver un emploi.



## ÉDITO

**Philippe MARINI**  
Président de l'Agglomération de la Région de Compiègne,  
Sénateur honoraire de l'Oise,  
Maire de Compiègne

## Tous responsables de la protection de notre environnement

Sujet majeur à l'échelle mondiale, l'environnement est également un sujet fondamental à l'échelle de notre collectivité. L'Agglomération de la Région de Compiègne mène, en effet, de nombreuses actions pour contribuer pleinement à la transition écologique de notre territoire.

En milieu scolaire, en entreprises, lors de manifestations publiques, mais également dans les associations, les animateurs « tri et prévention » de l'ARC, se déplacent chaque semaine pour conseiller, sensibiliser et apprendre les bons gestes. Le Fonds Vert de l'Agglomération de la Région de Compiègne, lancé en 2021, qui connaît un vif succès, est un exemple supplémentaire de notre politique environnementale. Mais celle-ci ne s'arrête pas là et concerne également la gestion de l'eau et sa qualité. Sur ce point, j'ai souhaité lancer une importante campagne de communication sur le cycle de l'eau pluviale. Trop de déchets sont malheureusement jetés dans le caniveau, polluant ainsi nos rivières, puis la mer. Sensibiliser, informer et agir, sont les maîtres-mots de cette campagne. C'est pourquoi, vous découvrirez dès la rentrée, des marquages au sol « La mer commence ici », devant de nombreux avaloirs des communes de l'ARC.

Face aux désordres causés par l'Homme sur l'environnement, nous sommes tous concernés et nous devons agir de manière collective. Je compte sur chacune et chacun d'entre vous !

**NOUVEAU SERVICE**  
7j/7 • Midi & soir  
**Portage de repas à domicile**

l'aide à domicile **ADHAP**

Menus savoureux, sains et complets :

- Potage + Entrée
- + Plat garni + dessert
- 2 MENUS AU CHOIX
- Menus pauvres en sel et sucre selon besoins

**7,65€\* par jour**

COMMUNES DESSERVIES :  
Compiègne, Lacroix-Saint-Ouen, Le Meux, Jonquières, Armancourt, Jaux, Margny-lès-Compiègne, Uenette, Clairoux, Choisy-au-Bac

Livraison du lundi au vendredi

**ADHAP COMPIEGNE - 149 rue de Paris**  
**Appelez-nous au 03 44 36 72 96**

\*7,65€ par jour après réduction d'impôt. Prix avant crédit d'impôt : 10€/jour. Le crédit d'impôt est valable sur la livraison uniquement.

**SOLDES**

**Grand Litier**  
VOTRE BIEN-ÊTRE COMMENCE ICI

**Literie Y. Lamouche**

141, Avenue Jean Moulin - ZAC du Camp Du Roy - JAUX - 03 44 83 41 07

## Des solutions logement pour démarrer dans la vie active

Action Logement propose des solutions concrètes aux jeunes de moins de 30 ans, **actifs ou en alternance**, pour se loger et leur permettre d'accomplir leurs projets de formation ou professionnel :

- Une offre diversifiée de logements
- Un garant pour leur logement
- Des aides financières



Pour en savoir plus et tester votre éligibilité aux aides :  
[www.actionlogement.fr](http://www.actionlogement.fr)

## Une nouvelle structure pour accueillir vos jeunes enfants

Déjà présente à Compiègne depuis juillet 2021, la micro-crèche Hello Baby ouvre une seconde structure sur la commune de La Croix Saint Ouen. 12 places sont ainsi proposées pour accueillir vos enfants de 10 semaines à 4 ans révolus.

Quelques places sont encore disponibles.



Pour tout renseignement :  
[contact@helloworldbaby-nursery.com](mailto:contact@helloworldbaby-nursery.com)  
[www.helloworldbaby-nursery.com](http://www.helloworldbaby-nursery.com)  
06 09 94 29 89

+ de 43 000 followers

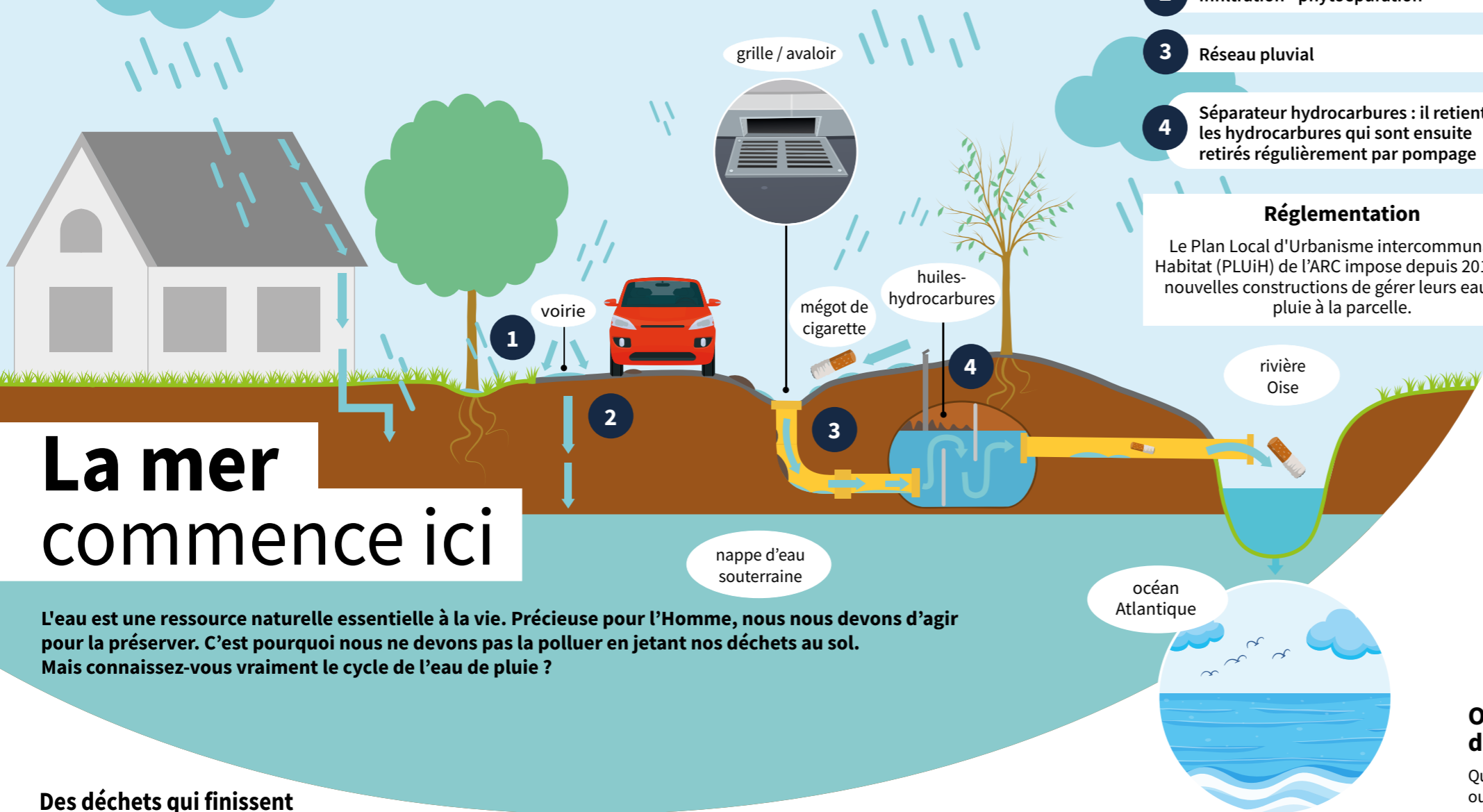
**f** Suivez toute notre actualité sur notre page Compiègne et son agglomération

Instagram

- compiègneaggllo
- compiègne\_tourisme



# Schéma de principe de ruissellement et d'infiltration des eaux pluviales en milieu urbain



## La mer commence ici

L'eau est une ressource naturelle essentielle à la vie. Précieuse pour l'Homme, nous nous devons d'agir pour la préserver. C'est pourquoi nous ne devons pas la polluer en jetant nos déchets au sol. Mais connaissez-vous vraiment le cycle de l'eau de pluie ?

### Des déchets qui finissent dans la rivière

À la différence des eaux usées qui sont acheminées jusqu'aux stations d'épurations pour y être traitées avant d'être rejetées à la rivière, les eaux de pluie ruissellent et rejoignent directement la rivière, la plupart du temps sans traitement. Lorsqu'il pleut, les eaux ruissellent sur la chaussée, et vont dans l'entrée la plus proche dans le réseau d'eau pluviale, par exemple un avaloir. Le réseau d'eaux pluviales se jette ensuite dans le cours d'eau le plus proche emmenant au passage les mégots de cigarette, canettes et autres déchets, trop souvent jetés dans les caniveaux. Les nombreux composants chimiques, présents dans ces déchets se retrouvent alors dans le milieu naturel, polluant ainsi la vie aquatique. C'est pourquoi il est du devoir de chacun de ne pas jeter de déchets sur la voirie.

### L'infiltration des eaux pluviales : une ressource pour notre territoire

Les eaux pluviales sont évacuées rapidement dans le milieu naturel alors que c'est une ressource pour notre territoire. C'est pourquoi, l'Agglomération de la Région de Compiègne s'engage à développer l'infiltration des eaux pluviales au plus près de leur point de chute pour :

- Diminuer le risque d'inondations et de débordements du réseau,
- Recharger les nappes d'eau souterraine et limiter les sécheresses,
- Améliorer le développement des végétaux en milieu urbain et limiter le recours à l'arrosage utilisant l'eau potable,
- Créer des îlots de fraîcheur urbains : les végétaux créent de l'ombre et en

transpirant, ils diminuent la température ressentie,

- Diminuer la concentration des polluants qui ne sont plus accumulés en quelques points de rejet à la rivière, en utilisant la capacité d'épuration des plantes et du sol.

### La toiture végétalisée de la chaufferie biomasse

La ville de Compiègne a mis en service le 1<sup>er</sup> avril dernier sa nouvelle chaufferie biomasse bois du réseau de chaleur. Cet équipement, à la fois économique pour ses usagers et écologique de par sa conception, a bénéficié de l'installation d'une toiture végétalisée pour participer à l'infiltration.

- 1 Ruissellement : l'eau se charge en hydrocarbures et déchets solides
- 2 Infiltration - phytoépuration
- 3 Réseau pluvial
- 4 Séparateur hydrocarbures : il retient les hydrocarbures qui sont ensuite retirés régulièrement par pompage

### Réglementation

Le Plan Local d'Urbanisme intercommunal et Habitat (PLUiH) de l'ARC impose depuis 2019 aux nouvelles constructions de gérer leurs eaux de pluie à la parcelle.

### Comment infiltrer chez soi ?

De nombreuses solutions consistent à utiliser les eaux de pluies à bon escient. Il en existe pour tous les budgets et certaines d'entre elles vous permettent même de réaliser des économies d'argent.



#### Le récupérateur d'eau de pluie extérieur

Il s'agit du moyen le plus simple de stocker l'eau de pluie. Installé sur une descente de gouttière, il vous permettra d'arroser vos plantes et votre jardin, et d'effectuer le nettoyage de vos extérieurs.



#### Les sols perméables

Pour la réalisation de vos allées, des pavés à joints élargis, des pavés poreux ou des dalles engazonnées sont les solutions les plus adaptées afin d'infiltrer les eaux de pluie.



#### La toiture végétalisée

Ce type de toiture, souvent plate, permet de profiter d'une jolie végétation tout en améliorant l'isolation thermique du bâtiment. La végétalisation de toiture nécessite un savoir-faire et des connaissances bien spécifiques. Une fois installé, ce type d'aménagement ne nécessite que très peu d'entretien et aucun arrosage.

### On ne jette rien dans les réseaux

Que ce soit dans le réseau d'eaux pluviales ou le réseau d'eaux usées, certains rejets sont formellement interdits et doivent être apportés en déchetterie :



les huiles de friture ou de moteur



les pesticides, solvants et autres produits toxiques



la litière pour chat et tous autres objets solides pouvant boucher les réseaux



les lingettes même biodégradables



les fonds de peinture



la laitance de ciment, le plâtre liquide

### Des marquages pour sensibiliser

Dès le mois de septembre, une vaste campagne de marquage au sol va être réalisée sur les communes volontaires de l'agglomération. Un message « La mer commence ici » va être peint au sol, dans le respect des bonnes pratiques du marquage routier, à proximité des avaloirs afin de sensibiliser la population.



L'ARC adhère à l'Association pour le Développement Opérationnel et la Promotion des Techniques Alternatives en matière d'eaux pluviales (ADOPTA), présente à Clairoix. Des fiches techniques et des vidéos sont à votre disposition pour vous informer sur l'ensemble des techniques permettant une gestion vertueuse de l'eau de pluie en milieu urbain.



Pour plus d'informations : [www.adopta.fr](http://www.adopta.fr)



Contact : service assainissement de l'ARC 03 44 40 76 19

## [ Les acteurs de l'agglo ]

### Un savoir-faire artisanal à Saint-Sauveur



**Dimitri Gru est ébéniste-tapissier, il a choisi la commune de Saint-Sauveur pour y installer son atelier en 2015. Sa double formation lui permet de concevoir intégralement les fauteuils qu'il propose.**

En 2015, Dimitri dépose même un modèle à l'INPI pour un fauteuil club bar qui a la particularité d'accueillir un coffre bar en son accoudoir, ainsi que deux repose-verres sur les palmettes de face. Ce travail d'orfèvre lui demande entre 20 et 35 heures de travail pour la réalisation d'un fauteuil, pour lequel vous pourrez choisir le garnissage, la dureté de l'assise, le cuir, ainsi que sa patine. Avec une clientèle à 80 % locale, il vous faudra patienter 6 mois pour obtenir le fauteuil de vos rêves. En passant commande à Dimitri, vous faites l'acquisition d'une pièce unique, réalisée à la main, avec des matières d'origine française et

dont le hêtre, utilisé pour les carcasses, est issu en partie de la forêt de Compiègne. Ce savoir-faire vous garantit ainsi la qualité de l'ouvrage, dont la longévité vous permettra de le transmettre de génération en génération. Pour donner une seconde vie à vos anciens fauteuils, Dimitri peut aussi se charger de les restaurer. Une apprentie en tapisserie l'a dernièrement rejoint et Dimitri recherche également une couturière pour le mois de septembre. De quoi accélérer le rythme de la production et permettre le développement de l'entreprise.



Contact :  
www.ateliergru.com  
ateliergru@gmail.com  
Atelier GRU Ébénisterie-tapisserie

### À la découverte des insectes des marais

**Lauréate du Fonds Vert de l'ARC en mai 2021, l'Association des Entomologistes de Picardie (ADEP) a obtenu une subvention afin de contribuer à la réalisation de son projet.**



L'objectif de Jean-Hervé Yvinec, archéologue et Président de l'association, est de réaliser un inventaire de la biodiversité des zones des marais et mares de Bienville et Clairoux, par le biais notamment de sorties scolaires gratuites organisées sur ces communes. Têtards, punaises aquatiques et autres espèces de ces milieux humides sont alors observés, et les écoliers sont sensibilisés au rôle de ces insectes dans les écosystèmes et leur impact sur l'environnement.

Des sorties sont également organisées, sur inscription, pour les habitants. Un



inventaire participatif et une découverte de l'entomologie sont alors proposés aux participants en charge de trouver, prélever et ramener quelques espèces afin qu'elles soient identifiées et comparées avec d'autres espèces.

Reconnue pour ses études réalisées pour l'ONF, des réserves naturelles, et les agences de l'eau Artois-Picardie et Seine Normandie, l'ADEP effectuera ensuite une synthèse des données. L'occasion parfaite pour découvrir la faune et la flore qui nous entourent, accompagnés de spécialistes.

Renseignements et inscriptions :  
www.adepentomo.fr  
jhyvinec@free.fr

## CÔTÉ URBANISME



### Vivre sur le territoire de l'ARC

**Pour répondre aux besoins de développement et de rééquilibrage urbains, une nouvelle zone d'habitation est en cours de construction sur la commune de Choisy-au-Bac, à proximité de son centre-bourg, de la forêt et des rivières Oise et Aisne.**

La ZAC du Maubon permettra à terme la création de plus de 200 logements, répondant ainsi à la demande en matière de terrains à bâtir et de logements diversifiés.

#### Point d'étape

Après une première livraison, en 2019, de 30 logements locatifs sociaux réalisés par l'OPAC, les constructions se poursuivent. CDC Habitat, à la fois constructeur et gestionnaire de logements, a débuté à l'automne 2021 la réalisation de 18 logements locatifs sociaux et 12 logements locatifs intermédiaires en petits collectifs et 9 maisons en locatifs intermédiaires.

L'Agglomération de la Région de Compiègne a également commercialisé 25 terrains à bâtir qui sont soit construits, soit en cours de construction.



Une piste cyclable permettra de relier le quartier à l'itinéraire cyclable qui sera créé le long du Canal Seine-Nord Europe.



#### Un quartier doté d'un pôle d'équipements sportifs

La commune de Choisy-au-Bac réalise actuellement les travaux de déplacement de son stade de football du Maubon. Après la réalisation des différents terrains et tribunes, les travaux s'achèveront cette année avec la construction des vestiaires. Des terrains de padel ont été également construits. Ces équipements viennent compléter le complexe sportif André Mahé existant.

#### Des terrains à vendre

Début 2023, 15 lots libres seront commercialisés par le service foncier de l'ARC, à l'issue de travaux de prévoirie et de réseaux.



Renseignements :  
Service foncier de l'ARC  
03 44 40 76 25





# Les dernières implantations sur les Hauts de Margny

**Alors que les dernières parcelles disponibles ont été cédées courant 2021, les projets prennent forme et les derniers bâtiments sortiront de terre très prochainement. Ces nouvelles entreprises ont toutes souhaité profiter de cet emplacement stratégique, relié aux principaux axes routiers, pour implanter leurs locaux et poursuivre leur développement.**

Le Pôle de Développement des Hauts de Margny se compose actuellement de 31 entreprises et de 240 emplois. Ce parc d'activités dynamique poursuit son essor avec l'installation prochaine de nouvelles entreprises, qui vont très bientôt démarrer leurs projets de construction. Ces nouvelles implantations confirment l'attractivité de notre territoire, et particulièrement du Pôle de Développement des Hauts de Margny.

Le Pôle de Développement des Hauts de Margny se compose actuellement de

**31** entreprises  
**240** emplois



## Le spécialiste de la Grande Cuisine

Depuis 60 ans, l'entreprise Dubois accompagne les entreprises, les collectivités et les établissements scolaires dans la conception, l'installation et la maintenance de leur cuisine professionnelle.

Rachetée en 2020 par Thibault Evain, l'enseigne a choisi le Pôle de Développement des Hauts de Margny pour y construire ses futurs locaux de près de 750 m<sup>2</sup>. L'objectif est de gagner en confort de travail et d'optimiser leur organisation interne. Les 22 salariés pourront s'y installer en mai 2023 et profiter des vastes open space et de la salle de détente souhaitée par leur Directeur Général, qui place ses salariés au 1er rang de la réussite de son entreprise. Ce projet de construction de locaux vient confirmer la notoriété et l'ascension de l'entreprise compiégnnoise qui poursuit son développement avec l'envie de maintenir sa qualité de prestation.



Contact : 03 44 23 33 55  
www.dubois-cbf.fr  
DUBOIS - Ventilation, Climatisation, Grande Cuisine

## La puériculture made in Compiégnois



L'entreprise familiale Sevira Kids conçoit, depuis 10 ans maintenant, une large gamme de produits de puériculture éco-responsables et innovants destinés aux futures mamans et leurs bébés.

Petra Virapin, sa fondatrice, a su implanter sa marque chez de grands distributeurs en e-commerce, lui permettant de rayonner sur toute l'Europe. Dix ans plus tard, c'est sur le territoire compiégnnois que la marque de puériculture spécialisée notamment dans la conception de gigoteuses, chancelières, et autres produits pour les chambres bébé, a choisi de poursuivre son développement. La conception et la fabrication se feront bientôt dans leurs futurs locaux de Margny-Lès-Compiègne, qui comprendront également leurs bureaux ainsi qu'un espace showroom.

Moderne et spacieux, cet espace permettra également aux familles et aux futurs parents de tester les produits, et même d'organiser des événements du type « baby shower » ou séances photos. L'enseigne profitera de son installation fin 2023 pour recruter des couturières ainsi que des vendeurs. Autant dire que l'aventure Sevira Kids n'en est qu'à ses débuts sur le territoire compiégnnois.



Contact : www.sevirakids.com  
Sevira Kids

## Une extension du Pôle envisagée

Compte tenu des différents projets d'implantations d'entreprises en cours sur le Pôle de Développement des Hauts de Margny, il ne reste plus de foncier disponible sur ce parc d'activités. Dans ce cadre, l'Agglomération de la Région de Compiègne a engagé des réflexions sur la possibilité de réaliser, à terme, des extensions.



## Une plate-forme de distribution hautement certifiée

Fortement engagé en faveur de l'environnement, le promoteur JMG PARTNERS réalise actuellement sur la ZAC des Hauts de Margny la construction d'une plate-forme de distribution qui sera exploitée par DSC, filiale du Groupe Saint-Gobain spécialisée dans la distribution de produits de sanitaire-chauffage.

Une belle réalisation qui prend en compte les principes du développement durable et atteindra les niveaux les plus élevés en matière de certifications environnementales : BREEAM niveau « Excellent » et label BIODIVERSITY®.

Pour atteindre ce niveau de performance, JMG Partners a mis en place de nombreuses démarches, tant sur le bâtiment lui-même que sur son usage et son environnement. Environ 18 000 m<sup>2</sup> d'espaces verts seront aménagés, intégrant la plantation de plus de 300 arbres et 4 500 arbustes de haies, lisières et bosquets, une centrale photovoltaïque de 150 kWc utilisée pour l'autoconsommation.

Livré en septembre prochain, le site accueillera à terme près de 250 emplois.

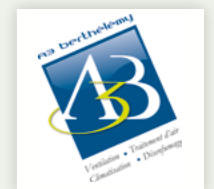
## Des cellules locatives

Le Pôle de Développement des Hauts de Margny dispose également de cellules destinées à la location. Toutes sont occupées, essentiellement par des entreprises de services. C'est le cas de l'entreprise A3 Berthélémy.

## Brasseur d'air de Père en Fils

La société A3 Berthélémy a été fondée en 1993 par Dominique, le père. Initialement spécialisée dans l'installation de ventilation, l'entreprise a vite évolué en se diversifiant.

En 2008, son fils Thomas le rejoint. Ils s'installent au Pôle de Développement des Hauts-de-Margny en 2018 pour profiter de locaux plus spacieux. L'emplacement stratégique leur permet de rayonner du nord de la France à la région parisienne. Forts d'une solide expérience et dotés d'un véritable savoir-faire, c'est avec une approche très professionnelle qu'ils maîtrisent la ventilation, le traitement d'air, le désenfumage, la climatisation et les pompes à chaleur. Ils peuvent compter sur leurs techniciens qualifiés Quali'PAC RGE pour apporter les solutions les plus adaptées aux besoins de leurs clients. En complément des pompes à chaleur comme alternative aux énergies fossiles, l'entreprise a dernièrement fait le choix d'étoffer son offre avec une large gamme de poêles à bois ou à granulés.



Contact : 03 44 85 85 33  
info@a3berthelemy.fr  
www.a3berthelemy.fr  
A3 Berthélémy

# Du nouveau pour le club des clubs compiégnais



## Une bibliothèque consacrée aux ouvrages sportifs

L'Office des Sports de l'Agglomération de la Région de Compiègne (OSARC) a ouvert sa bibliothèque consacrée aux sports. Accessible aux licenciés et membres d'un club sportif d'une commune de l'ARC adhérente, cette bibliothèque permet d'emprunter gratuitement jusqu'à trois livres simultanément, pour 1 mois.

N'hésitez pas à faire don de vos livres sportifs, en parfait état, dont vous n'avez plus l'utilité, ou qui vous encomrent. Ceux-ci rejoindront la collection et auront ainsi une seconde vie.



## EXPRESSION DES MINORITÉS



**Étienne DIOT**

Conseiller municipal de Compiègne  
etienne.diot@mairie-compiegne.fr  
06 81 62 66 10

**Emmanuelle GUILLAUME-MONNERY**

Conseillère municipale de Margny-lès-Compiègne  
emmanuelle.guillaumemonnery@margnylescompiegne.fr  
06 81 25 77 09

### Quelle agglomération laisserons-nous à nos enfants ?

**Les entrepôts logistiques de milliers de m<sup>2</sup> poussent comme des champignons** sur les terres agricoles bordant notre agglomération. Allez jeter un œil sur les Hauts de Margny ou sur la route de Lachelle. C'est là-bas que l'ARC envisage d'urbaniser son territoire jusqu'à la ferme d'Aiguisy.

**Le développement économique, enjeu majeur, ne doit plus se faire au détriment de la préservation de votre environnement.** L'arrivée d'immenses entrepôts n'est pas neutre : camions, pollutions, bruit. Des conséquences rarement étudiées par l'ARC.

L'appétit foncier de l'ARC est aussi important en matière de logements. Or, la **création de milliers de logements** va de pair avec une **hausse du trafic automobile**, déjà très dense aux heures de pointe. À Compiègne, Camp des Sablons,

Ecole d'Etat-Major, Bellicart, à Venette et Margny, le quartier de la Prairie. De plus, **où sont les espaces verts, récréatifs pour les familles** et les enfants autour des nouvelles constructions collectives ?

**Le projet d'« Eco quartier » Gare est tout aussi inquiétant en la matière.** Quelles seront les conséquences de la construction de centaines de logements, commerces, bureaux sur le cadre de vie, l'activité du centre-ville, la circulation, l'environnement ? Pas de réponse.

Il est grand temps **que la préservation de notre cadre de vie, de nos terres agricoles et tout simplement de notre planète soit prise en compte** dans le développement urbanistique de l'ARC. Au-delà de la communication autour de labels marketing ! Il en va de l'avenir de notre territoire et de nos enfants !



Stade Paul-Petitpoisson - 1<sup>er</sup> étage  
14 Rue Albert Robida 60200 Compiègne  
06 52 94 92 82  
contact@offisport.com  
www.offisport.com

le saviez-VOUS ?

## Nos athlètes locaux



À l'occasion des Jeux Olympiques 2024 qui se tiendront à Paris, l'OSARC a réalisé une exposition en l'honneur des sportifs compiégnais qui ont participé à des

Jeux Olympiques. De 1900 à 2021, ils sont une trentaine de sportifs ou dirigeants du Compiègnais à avoir vécu l'aventure olympique. Georges Tainturier, Robert Fournier-Sarlòvèze, Stéphane Lecat, ou encore Jean-Christophe Bette, ayant tous un lien avec notre territoire sont ainsi représentés.

Cette exposition, installée dans le hall du stade Petitpoisson, restera affichée jusqu'aux prochains Jeux Olympiques de Paris en 2024.

## 50 ans cette année

Créé en 1972, l'OSARC a fêté ses 50 ans cette année !

À l'époque, Jean Legendre, alors Maire de Compiègne, souhaitait créer une structure indépendante de la Mairie, capable de prendre en charge la répartition de la subvention municipale accordée au sport. C'est ainsi que l'Office des sports de Compiègne est née. En juin 2012, sous l'impulsion de son Président Philippe Grand, l'Office des sports de Compiègne devient l'Office des Sports de l'Agglomération de la Région de Compiègne. L'OSARC regroupe actuellement près de 200 clubs issus de ses 21 communes adhérentes.

## Une aide financière pour les communes de l'ARC



Chaque année, l'ARC octroie un fonds de concours, d'un montant maximum de 35 000 € par commune, aux communes de l'Agglomération comptant moins de 2 000 habitants, pour la réalisation notamment d'aménagements extérieurs, ou l'acquisition de matériel. Cela concerne les communes d'Armancourt, Béthisy-Saint-Martin, Béthisy-Saint-Pierre, Bienville, Janville, Jonquières, Lachelle, Néry, Saint-Jean-aux-Bois, Saint-Sauveur, Saint Vaast de Longmont, Saintines et Vieux-Moulin.

## Un repère de crue à Verberie

Michel Arnould, mairie de Verberie, a souhaité installer un repère de crue sur sa commune, fortement touchée par les crues de 1993, 1995 et 2001, à l'angle de la rue du Port et de la rue de l'Oise. Il s'agit d'un véritable outil dédié à la mémoire du risque inondation qui permet de rappeler aux populations, et en particulier aux nouveaux arrivants, les crues passées et leurs conséquences sur les habitations.

L'Entente Oise-Aisne a accompagné la commune de Verberie pour la pose de ce repère de crue, et accompagne également toutes les autres communes de l'agglomération exposées au risque inondation.



## Un nouveau sentier à découvrir

Un tout nouveau parcours d'interprétation a été créé dans la réserve biologique des Beaux-Monts : le sentier du Pic Mar, financé par le département de l'Oise et réalisé par l'ONF.

Un parcours d'1,5 km, jalonné de panneaux pédagogiques, ludiques et interactifs permettant d'en apprendre davantage sur la biodiversité environnante et l'histoire du territoire. Situé au niveau du carrefour du Tréan, un parking est à votre disposition et des panneaux directionnels vous indiquent le chemin.



## C'est où ?

La grotte des Ramoneurs, située en forêt domaniale de Compiègne, est un site majeur d'hibernation pour le Petit rhinolophe, espèce inscrite à l'annexe II de la Directive européenne « Habitats ». Le site fait l'objet de suivis annuels réguliers depuis les années 2000 et constitue l'un des plus importants sites d'hibernation de chauves-souris de la forêt.

Les deux accès à la cavité, entrée et puits, ont été aménagés en 2019 par l'ONF grâce à un contrat Natura 2000, notamment pour limiter les dérangements. En effet, comme tous les chiroptères, le Petit rhinolophe y est particulièrement sensible en période d'hibernation.



## RÉSIDENCE MÉDICALISÉE À COMPIÈGNE



### RÉSIDENCE TIERS TEMPS

9 rue de Bouvines - 60200 Compiègne

Tél.: 03 59 28 41 34

[www.tierstempscompiegne.com](http://www.tierstempscompiegne.com)

#### Plusieurs formules d'accueil et d'accompagnement des seniors en court et long séjours

- Situation au cœur de la ville, grand jardin en terrasse
- Résidence à taille humaine
- Service en salle assuré par un maître d'hôtel
- Équipe de spécialistes en rééducation/réadaptation
- Agence d'aide à domicile intégrée à la résidence

#### Contactez-nous

pour en savoir plus sur nos différentes formules d'accueil et nos tarifs.



[www.domusvi.com](http://www.domusvi.com)

# biocoop

Compiègne - Mercières



**Proche d'Action et de Lidl  
A côté de Picard**

ZAC de Mercières  
3, rue Gaspard Monge  
Tel : 03 44 40 32 64

Horaires:  
Du Lundi au Samedi  
de 9H à 19H30  
sans interruption

# Voulez-vous estimer, acheter ou vendre un bien immobilier ?

Avec + de 600 projets réalisés en 2021 et nos 40 collaborateurs, bénéficiez de la synergie de 4 agences expérimentées.

- 📍 Compiègne
- 📍 Lacroix St-Ouen
- 📍 Ressons-sur-Matz
- 📍 Thourotte



**CENTURY 21**  
Infinity

- DEPUIS 2002 -

[www.century21.fr](http://www.century21.fr)